

# Informe de ejecución presupuestaria, Anual 2022

## Área Regional de Desarrollo Social Puntarenas



### Atención a familias

Inversión: ₡6.968.180.314  
Hogares beneficiarios: 16.185



### Veda

Inversión: ₡ 506.775.000  
Hogares beneficiarios: 973



### Asignación familiar H

Inversión: ₡ 202.050.000  
Hogares beneficiarios: 260



### Atención de situaciones de violencia

Inversión: ₡ 64.925.000  
Hogares beneficiarios: 115



### Prestación alimentaria K

Inversión: ₡ 21.004.000  
Hogares beneficiarios: 18



### Cuidado y desarrollo infantil

Inversión: ₡ 2.528.364.881  
Hogares beneficiarios: 1.845

# Informe de ejecución presupuestaria, Anual 2022

## Área Regional de Desarrollo Social Puntarenas



### Emergencias

Inversión: ¢ 123.532.637  
Hogares beneficiarios: 297



### Mejoramiento de vivienda

Inversión: ¢ 64.483.669  
Hogares beneficiarios: 16



### Emprendimientos Productivos Individuales

Inversión: ¢ 94.936.995  
Hogares beneficiarios: 57



### Capacitación

Inversión: ¢ 116.811.757  
Hogares beneficiarios: 287



### FIDEIMAS

Inversión: ¢ 226.682.858  
Personas beneficiarias: 199

# Informe de ejecución presupuestaria, Anual 2022

## Área Regional de Desarrollo Social Puntarenas



### Avancemos

Inversión: ¢ 9.528.705.000  
Hogares beneficiarios: 19.505



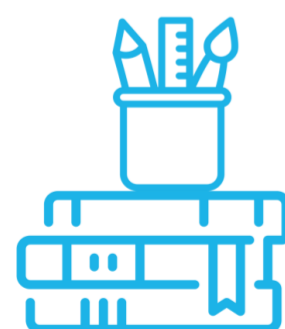
### Persona trabajadora menor de edad

Inversión: ¢ 141.610.000  
Hogares beneficiarios: 212



### Procesos formativos

Inversión: ¢ 511.500.000  
Hogares beneficiarios: 1.730



### Cuadernos e Implementos escolares

Personas beneficiarias: 15.885



### Hogares conectados

Hogares beneficiarios: 24.025

# Informe de ejecución presupuestaria, Anual 2022

## Área Regional de Desarrollo Social Puntarenas



### Beneficio Temporal por Inflación

Inversión: ¢ 1.146.480.000  
Hogares beneficiarios: 6.522

### Beneficios Grupales

Inversión: ¢ 26.329.300  
Organizaciones beneficiarias:

- Cooperativa Autogestionaria de Señuelos, Artículos de Pesca y Afines R.L
- Asociación de Desarrollo Específica para la Inclusión Social de Personas con Discapacidad

### Durante el año 2022, no se ejecutaron los siguientes beneficios:

- Mejoramiento de vivienda para emergencias

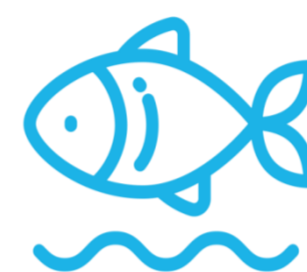
# Informe de ejecución presupuestaria, Anual 2022

## Unidad Local de Desarrollo Social Paquera



### Atención a familias

Inversión: ₡ 920.259.900  
Hogares beneficiarios: 2.200



### Veda

Inversión: ₡ 193.140.000  
Hogares beneficiarios: 350



### Asignación familiar H

Inversión: ₡ 5.500.000  
Hogares beneficiarios: 8



### Atención de situaciones de violencia

Inversión: ₡ 5.360.000  
Hogares beneficiarios: 9



### Prestación alimentaria K

Inversión: ₡ 3.674.000  
Hogares beneficiarios: 2



### Cuidado y desarrollo infantil

Inversión: ₡ 72.486.688  
Hogares beneficiarios: 63

# Informe de ejecución presupuestaria, Anual 2022

## Unidad Local de Desarrollo Social Paquera



### Emergencias



Inversión: ₡ 10.455.328  
Hogares beneficiarios: 20

### Mejoramiento de vivienda



Inversión: ₡ 15.722.761  
Hogares beneficiarios: 4

### Emprendimientos Productivos Individuales



Inversión: ₡ 12.375.177  
Hogares beneficiarios: 8

### Capacitación



Inversión: ₡ 8.062.500  
Hogares beneficiarios: 23

### FIDEIMAS



Inversión: ₡ 69.078.219  
Personas beneficiarias: 49

# Informe de ejecución presupuestaria, Anual 2022

## Unidad Local de Desarrollo Social Paquera



### Avancemos

Inversión: ₡ 1.150.147.000  
Hogares beneficiarios: 2.427

### Beneficio Temporal por Inflación

Inversión: ₡ 114.000.000  
Hogares beneficiarios: 641



### Persona trabajadora menor de edad

Inversión: ₡ 84.630.000  
Hogares beneficiarios: 129



### Procesos formativos

Inversión: ₡ 57.900.000  
Hogares beneficiarios: 194



### Cuadernos e Implementos escolares

Personas beneficiarias: 2.542



### Hogares conectados

Hogares beneficiarios: 1.770

# Informe de ejecución presupuestaria, Anual 2022

## Unidad Local de Desarrollo Social Paquera



**Durante el año 2022, no se ejecutaron los siguientes beneficios:**

- **Mejoramiento de vivienda para emergencias**
- **Beneficios grupales**



# Informe de ejecución presupuestaria, Anual 2022

## Unidad Local de Desarrollo Social Chomes



### Atención a familias

Inversión: ¢ 837.576.500  
Hogares beneficiarios: 1.738



### Veda

Inversión: ¢ 234.900.000  
Hogares beneficiarios: 481



### Asignación familiar H

Inversión: ¢ 3.300.000  
Hogares beneficiarios: 3



### Atención de situaciones de violencia

Inversión: ¢ 4.300.000  
Hogares beneficiarios: 6



### Cuidado y desarrollo infantil

Inversión: ¢ 484.155.576  
Hogares beneficiarios: 346

# Informe de ejecución presupuestaria, Anual 2022

## Unidad Local de Desarrollo Social Chomes



### Emergencias



Inversión: ¢ 780.000  
Hogares beneficiarios: 1

### Mejoramiento de vivienda



Inversión: ¢ 18.241.612  
Hogares beneficiarios: 5

### Emprendimientos Productivos Individuales



Inversión: ¢ 9.997.700  
Hogares beneficiarios: 4

### Capacitación



Inversión: ¢ 19.520.750  
Hogares beneficiarios: 54

### FIDEIMAS



Inversión: ¢ 66.244.880  
Personas beneficiarias: 53

# Informe de ejecución presupuestaria, Anual 2022

## Unidad Local de Desarrollo Social Chomes



### Beneficio Temporal por Inflación

Inversión: ₡ 193.440.000  
Hogares beneficiarios: 1.095



### Avancemos

Inversión: ₡ 1.224.583.000  
Hogares beneficiarios: 2.542

### Persona trabajadora menor de edad



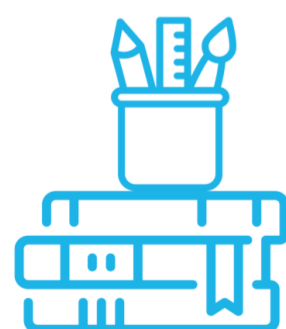
Inversión: ₡ 46.760.000  
Hogares beneficiarios: 68

### Procesos formativos



Inversión: ₡ 78.225.000  
Hogares beneficiarios: 262

### Cuadernos e Implementos escolares



Personas beneficiarias: 2.072

### Hogares conectados



Hogares beneficiarios: 2.118

# Informe de ejecución presupuestaria, Anual 2022

## Unidad Local de Desarrollo Social Chomes



**Durante el año 2022, no se ejecutaron los siguientes beneficios:**

- **Prestación alimentaria K**
- **Mejoramiento de vivienda para emergencias**
- **Beneficios grupales**

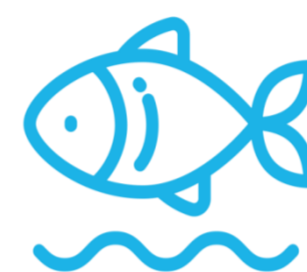
# Informe de ejecución presupuestaria, Anual 2022

## Unidad Local de Desarrollo Social Puntarenas



### Atención a familias

Inversión: ₡ 3.705.171.500  
Hogares beneficiarios: 8.165



### Veda

Inversión: ₡ 78.300.000  
Hogares beneficiarios: 141



### Asignación familiar H

Inversión: ₡ 176.300.000  
Hogares beneficiarios: 230



### Atención de situaciones de violencia

Inversión: ₡ 25.025.000  
Hogares beneficiarios: 46



### Prestación alimentaria K

Inversión: ₡ 17.330.000  
Hogares beneficiarios: 16



### Cuidado y desarrollo infantil

Inversión: ₡ 1.731.228.973  
Hogares beneficiarios: 1.233

# Informe de ejecución presupuestaria, Anual 2022

## Unidad Local de Desarrollo Social Puntarenas



### Emergencias



Inversión: ¢ 38.544.489  
Hogares beneficiarios: 90

### Mejoramiento de vivienda



Inversión: ¢ 17.218.273  
Hogares beneficiarios: 4

### Emprendimientos Productivos Individuales



Inversión: ¢ 46.276.917  
Hogares beneficiarios: 28

### Capacitación



Inversión: ¢ 62.660.507  
Hogares beneficiarios: 160

### FIDEIMAS



Inversión: ¢ 70.556.506  
Personas beneficiarias: 75

# Informe de ejecución presupuestaria, Anual 2022

## Unidad Local de Desarrollo Social Puntarenas



### Avancemos

Inversión: ₡ 5.042.404.000  
Hogares beneficiarios: 9.966

### Beneficio Temporal por Inflación

Inversión: ₡ 647.880.000  
Hogares beneficiarios: 3.688



### Persona trabajadora menor de edad

Inversión: ₡ 8.190.000  
Hogares beneficiarios: 12



### Procesos formativos

Inversión: ₡ 281.175.000  
Hogares beneficiarios: 955



### Cuadernos e Implementos escolares

Personas beneficiarias: 7.975



### Hogares conectados

Hogares beneficiarios: 15.540

# Informe de ejecución presupuestaria, Anual 2022

## Unidad Local de Desarrollo Social Puntarenas



### Beneficios Grupales

Inversión: ₡ 6.993.000

Organizaciones beneficiarias: Cooperativa Autogestionaria de Señuelos, Artículos de Pesca y Afines R.L

### Durante el año 2022, no se ejecutaron los siguientes beneficios:

- Mejoramiento de vivienda para emergencias



# Informe de ejecución presupuestaria, Anual 2022

## Unidad Local de Desarrollo Social Quepos



### Atención a familias

Inversión: ₡ 1.497.237.414  
Hogares beneficiarios: 4.056



### Asignación familiar H

Inversión: ₡ 17.250.000  
Hogares beneficiarios: 20



### Cuidado y desarrollo infantil

Inversión: ₡ 248.522.464  
Hogares beneficiarios: 241



### Atención de situaciones de violencia

Inversión: ₡ 31.390.000  
Hogares beneficiarios: 56

# Informe de ejecución presupuestaria, Anual 2022

## Unidad Local de Desarrollo Social Quepos



### Emergencias



Inversión: ₡ 73.752.820  
Hogares beneficiarios: 186

### Mejoramiento de vivienda



Inversión: ₡ 13.301.023  
Hogares beneficiarios: 3

### Emprendimientos Productivos Individuales



Inversión: ₡26.287.201  
Hogares beneficiarios: 17

### Capacitación



Inversión: ₡ 26.568.000  
Hogares beneficiarios: 50

### FIDEIMAS



Inversión: ₡ 20.803.253  
Personas beneficiarias: 22

# Informe de ejecución presupuestaria, Anual 2022

## Unidad Local de Desarrollo Social Quepos



### Avancemos

Inversión: ₡ 2.114.596.000  
Hogares beneficiarios: 4.475

### Beneficio Temporal por Inflación

Inversión: ₡ 190.800.000  
Hogares beneficiarios: 1.096



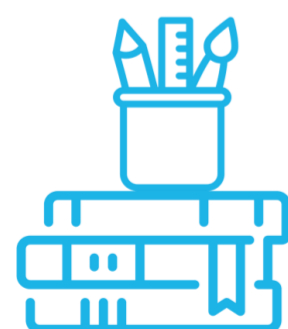
### Persona trabajadora menor de edad

Inversión: ₡ 840.000  
Hogares beneficiarios: 1



### Procesos formativos

Inversión: ₡ 93.825.000  
Hogares beneficiarios: 318



### Cuadernos e Implementos escolares

Personas beneficiarias: 3.296



### Hogares conectados

Hogares beneficiarios: 4.597

# Informe de ejecución presupuestaria, Anual 2022

## Unidad Local de Desarrollo Social Quepos



### Beneficios Grupales

Inversión: ₡ 19.336.300

Organizaciones beneficiarias: Asociación de Desarrollo Específica para la Inclusión Social de Personas con Discapacidad

### Durante el año 2022, no se ejecutaron los siguientes beneficios:

- Veda
- Prestación alimentaria K
- Mejoramiento de vivienda para emergencias