

**INFORME  
INCAPACIDADES I  
SEMESTRE 2021**

## Presentación

El presente informe se desarrolla con el fin de determinar los factores que influyen en la ocurrencia de incapacidades durante el primer semestre del 2021. Mediante el análisis de los índices obtenidos se podrá desarrollar programas de intervención enfocados en el mejoramiento de la salud, desarrollando un compromiso por parte de cada una de las personas trabajadoras en la búsqueda de un ambiente laboral adecuado.

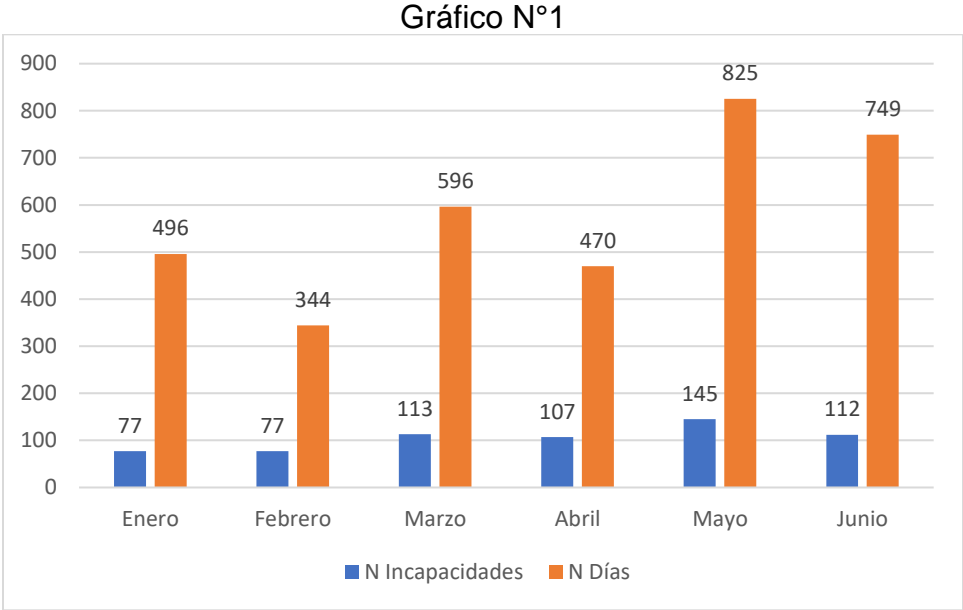
El estudio se basa en el registro de incapacidades con el cual cuenta Desarrollo Humano, así mismo se genera el informe enfocándose en las unidades administrativas, edad, especialidad médica, entre otros.

## Objetivos.

- Establecer el comportamiento de las incapacidades por mes, por número de días y cantidad de incapacidades.
- Identificar cuáles son las unidades administrativas que presentan la mayoría de las incapacidades.
- Conocer las especialidades médicas que presentan la mayor parte de las incapacidades.

Incapacidades por mes.

Según la información obtenida por el sistema de incapacidades de Desarrollo Humano se grafica la cantidad de incapacidades según los meses del primer semestre del año 2021.



Durante el I semestre 2021 se presenta un total de 631 incapacidades, la mayor parte se presenta en el mes de mayo con 145 incapacidades seguido por el mes marzo y junio con 113 y 112 incapacidades.

Los meses de menor número de incapacidades son enero y febrero con 77 incapacidades, según lo demuestra el gráfico N° 1.

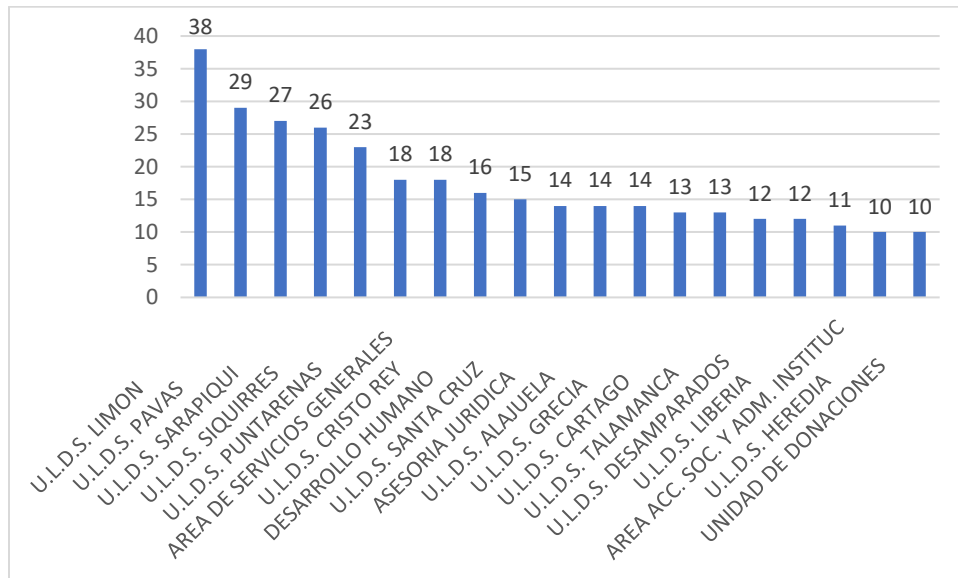
En el gráfico N° 1 de igual manera se evidencia que el mes de mayo se reporta 825 días de incapacidad ocupando el primer lugar, por otro lado, el mes de febrero es el mes de menor número de días de incapacidad.

Cabe indicar que en promedio de días de incapacidad al nivel institucional es de 2.15 días

## Incapacidades por área

---

Gráfico N°2  
Número de incapacidades por área



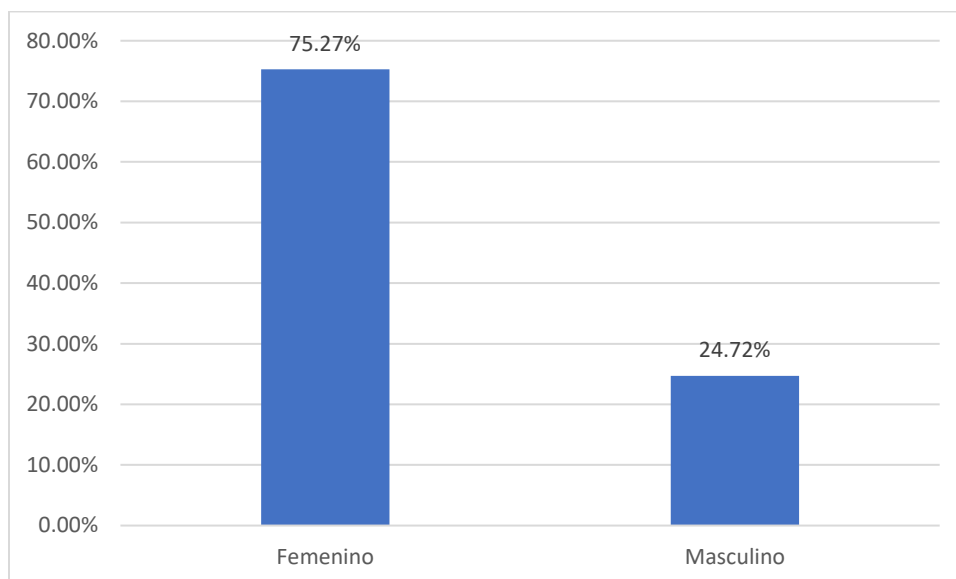
Como se observa en el gráfico n° 2 el área que presenta mayor número de incapacidades corresponde al ULDS Limón, ambas con 38 incapacidades, posteriormente el ULDS Pavas con 29 incapacidades, registradas en el I Semestre 2021. Las incapacidades de estas dos ULDS corresponde al 10% del total de incapacidades de dicho período.

Incapacidades por género y edad.



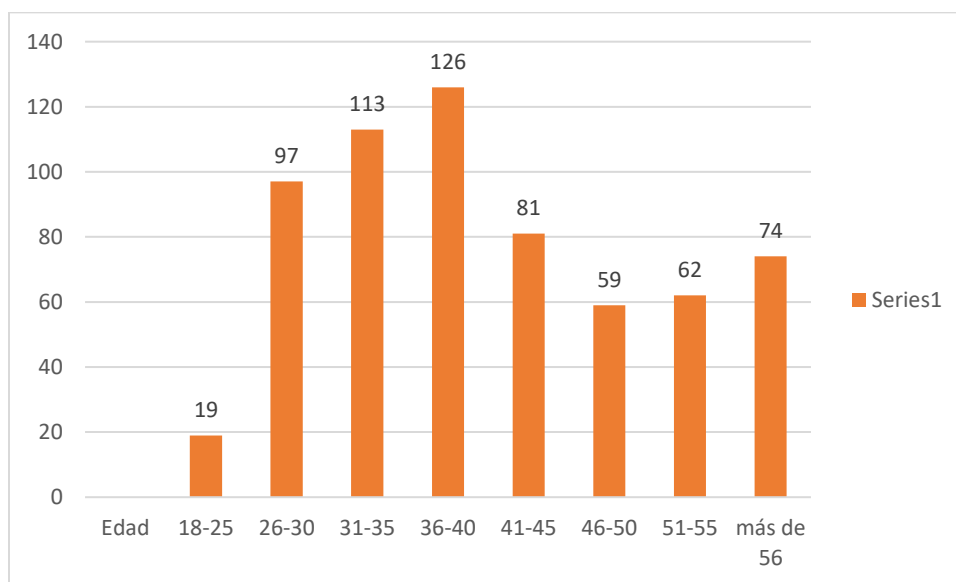
Gráfico N°3

Número de incapacidades por género



En el grafico n° 3 se evidencia que el 75.27% del total de incapacidades corresponde al género femenino eso significa un total de 475 incapacidades y por consiguiente el mayor número de días de incapacidad, contrariamente al género masculino.

Gráfico N°4

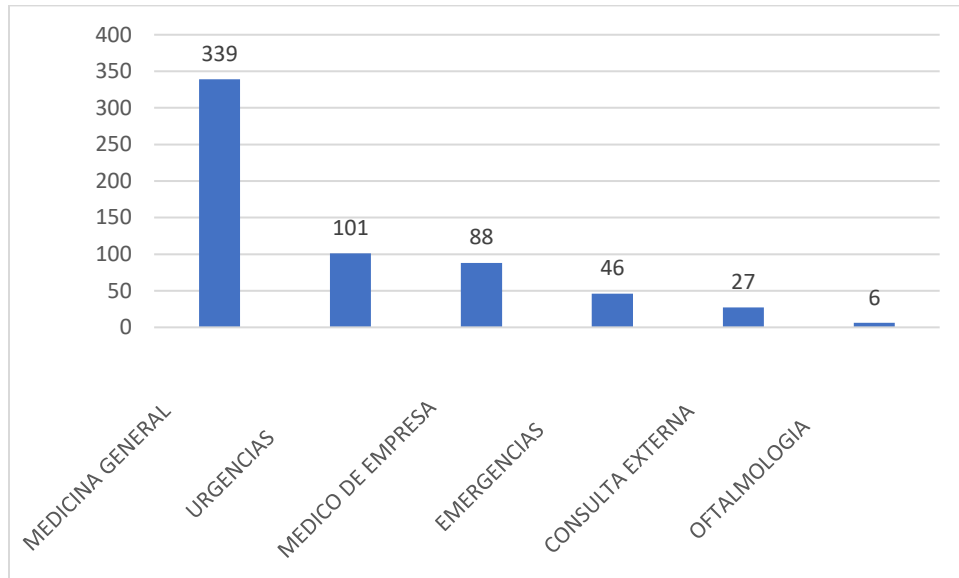


De las 631 incapacidades registradas en el I Semestre 2021, las personas entre los 36 y 40 años presentan el mayor número de incapacidades, ya que este es el rango de edad de la mayor parte de la población.

---

## Incapacidades por tipo de atención

Gráfico N°5



En el gráfico N° 5, se evidencia que la mayoría de las incapacidades son emitidas por Medicina General (53.72%) seguidamente por Urgencias, Medico de Empresa, entre otros.