

**INFORME
INCAPACIDADES I
SEMESTRE 2022**

Presentación

El presente informe se desarrolla con el fin de determinar los factores que influyen en la ocurrencia de incapacidades durante el primer semestre del 2022. Mediante el análisis de los índices obtenidos se podrá desarrollar programas de intervención enfocados en el mejoramiento de la salud, desarrollando un compromiso por parte de cada una de las personas trabajadoras en la búsqueda de un ambiente laboral adecuado.

El estudio se basa en el registro de incapacidades con el cual cuenta Desarrollo Humano, así mismo se genera el informe enfocándose en las unidades administrativas, edad, especialidad médica, entre otros.

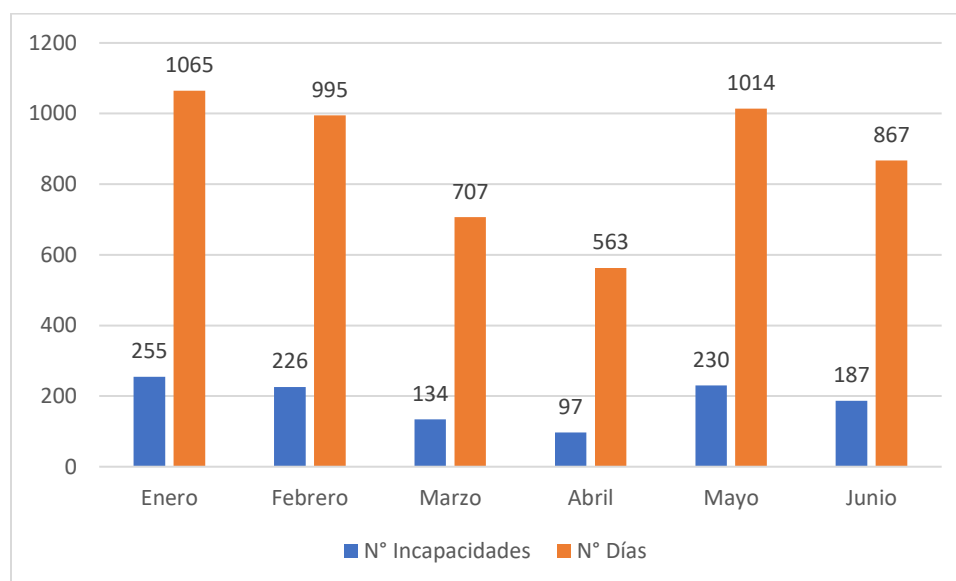
Objetivos.

- Establecer el comportamiento de las incapacidades por mes, por número de días y cantidad de incapacidades.
- Identificar cuáles son las unidades administrativas que presentan la mayoría de las incapacidades.
- Conocer las especialidades médicas que presentan la mayor parte de las incapacidades.

Incapacidades por mes.

Según la información obtenida por el sistema de incapacidades de Desarrollo Humano se grafica la cantidad de incapacidades según los meses del primer semestre del año 2022

Gráfico N°1



Durante el I semestre 2022 se presenta un total de 1129 incapacidades, la mayor parte se presenta en el mes de enero con 255 incapacidades seguido por el mes mayo con 230 incapacidades.

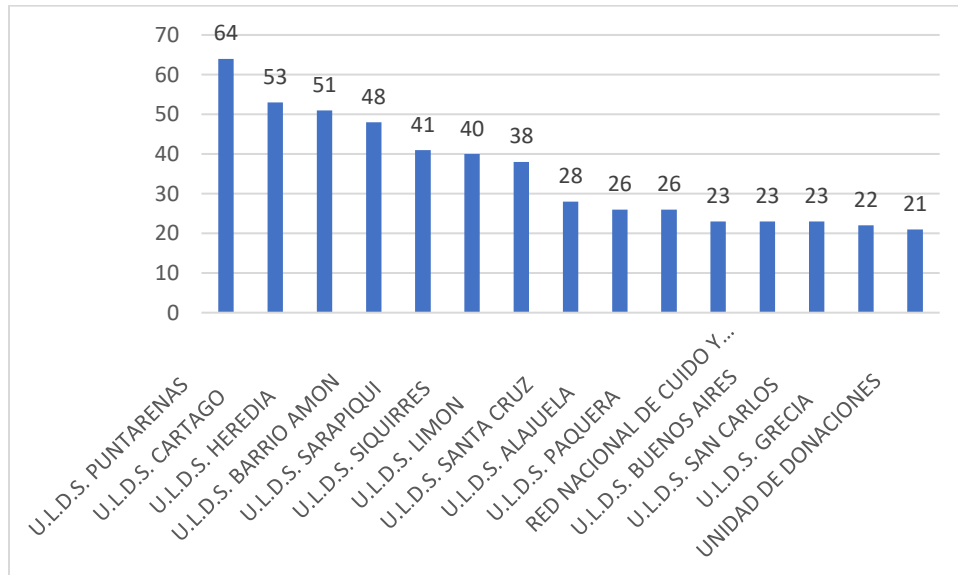
El mes de menor número de incapacidades es el mes de abril con 97 incapacidades, según lo demuestra el gráfico N° 1.

En el gráfico N° 1 de igual manera se evidencia que el mes de enero se reporta 1065 días de incapacidad ocupando el primer lugar, por otro lado, abril es el mes de menor número de días de incapacidad.

Cabe indicar que en promedio de días de incapacidad al nivel institucional es de 2.15 días

Incapacidades por área

Gráfico N°2
Número de incapacidades por área

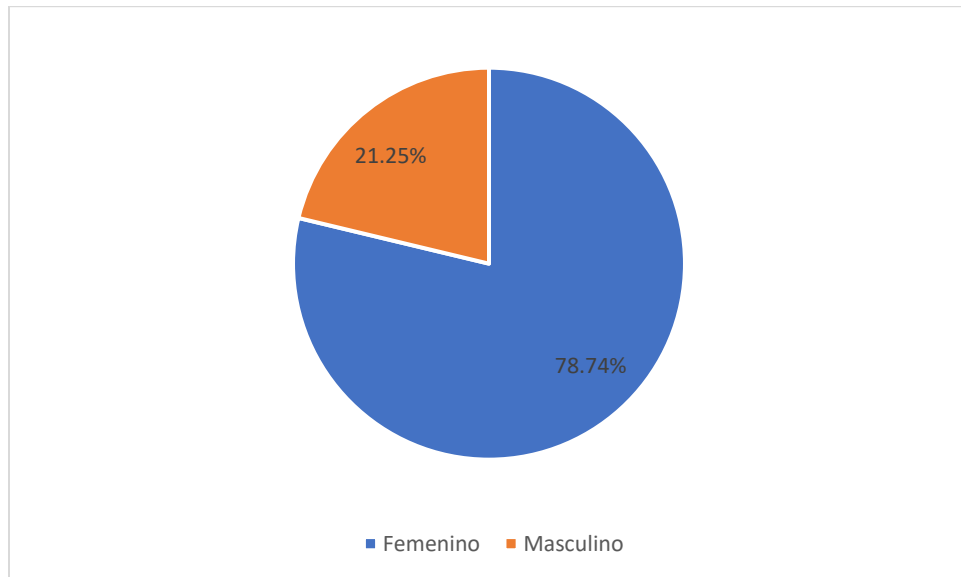


Como se observa en el gráfico n° 2 el área que presenta mayor número de incapacidades corresponde al ULDS Puntarenas con 64 incapacidades, posteriormente el ULDS Cartago con 53 incapacidades y ULDS Heredia con 51 incapacidades registradas en el I Semestre 2022. Las incapacidades de estas tres ULDS corresponde al 14.8% del total de incapacidades de dicho período.

Incapacidades por género y edad.

Gráfico N°3

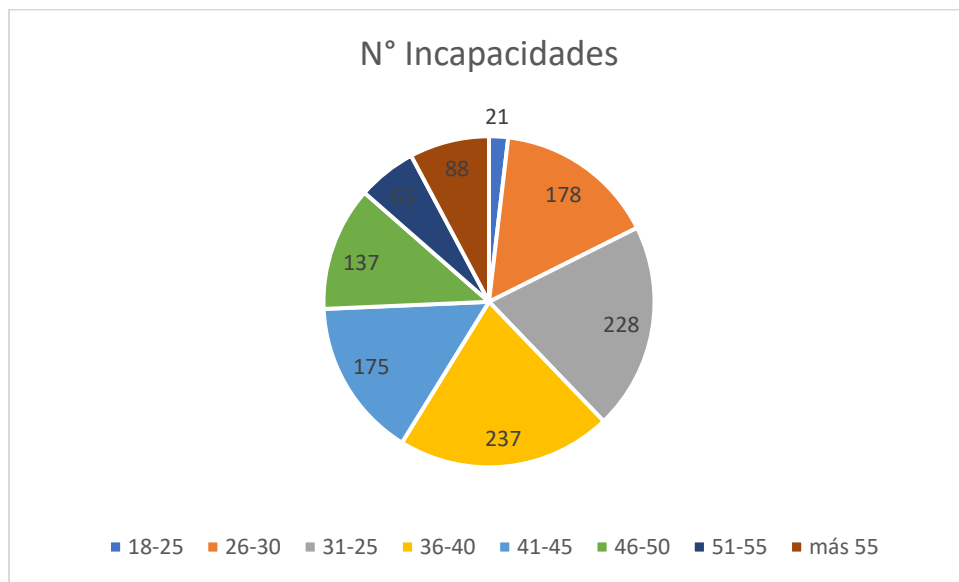
Número de incapacidades por género



En el gráfico n° 3 se evidencia que el 78.74% del total de incapacidades corresponde al género femenino eso significa un total de 889 incapacidades y por consiguiente el mayor número de días de incapacidad, contrariamente al género masculino.

Gráfico N°4

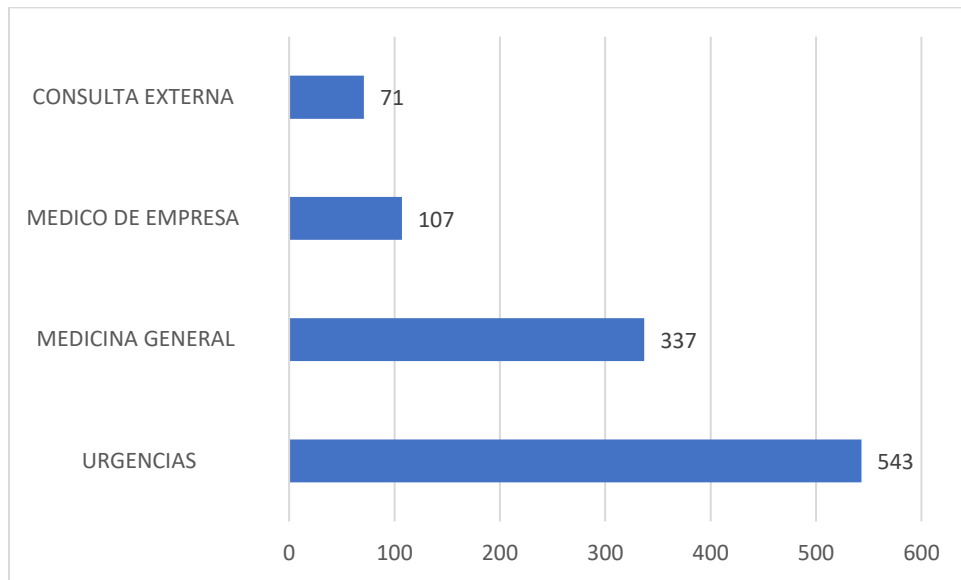
Número de incapacidades por edad



De las 1129 incapacidades registradas en el Primer Semestre 2022, las personas entre los 36 a los 40 años de edad presentan el mayor número de incapacidades (20.99%), ya que este es el rango de edad de la mayor parte de la población.

Incapacidades por tipo de atención

Gráfico N°5



En el gráfico N° 5, se evidencia que la mayoría de las incapacidades son emitidas por Urgencias (48.09%) seguidamente medicina general y medicina de empresa