

**INFORME
INCAPACIDADES II
SEMESTRE 2019**

Presentación

El presente informe se desarrolla con el fin de determinar los factores que influyen en la ocurrencia de incapacidades durante el segundo semestre del 2019. Mediante el análisis de los índices obtenidos se podrá desarrollar programas de intervención enfocados en el mejoramiento de la salud, desarrollando un compromiso por parte de cada una de las personas trabajadoras en la búsqueda de un ambiente laboral adecuado.

El estudio se basa en el registro de incapacidades con el cual cuenta Desarrollo Humano, así mismo se genera el informe enfocándose en las unidades administrativas, edad, especialidad médica, entre otros.

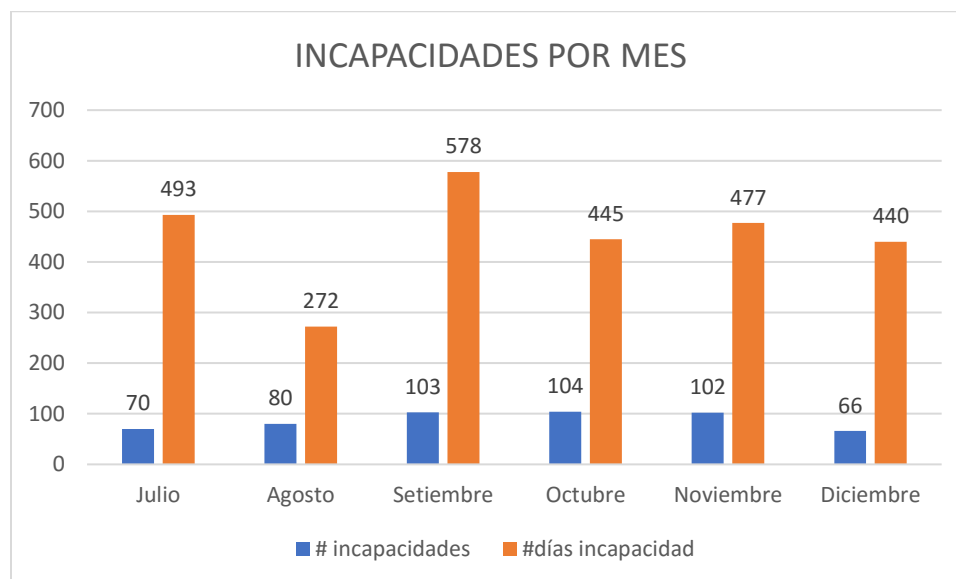
Objetivos.

- Establecer el comportamiento de las incapacidades por mes, por número de días y cantidad de incapacidades.
- Identificar cuáles son las unidades administrativas que presentan la mayoría de las incapacidades.
- Conocer las especialidades médicas que presentan la mayor parte de las incapacidades.

Incapacidades por mes.

Según la información obtenida por el sistema de incapacidades de Desarrollo Humano se grafica la cantidad de incapacidades según los meses del segundo semestre del año 2019.

Gráfico N°1



Durante el II semestre 2019 se presenta un total de 525 incapacidades, la mayor parte se presenta en el mes de octubre con 104 incapacidades seguido por el mes setiembre y noviembre con 103 y 102 incapacidades.

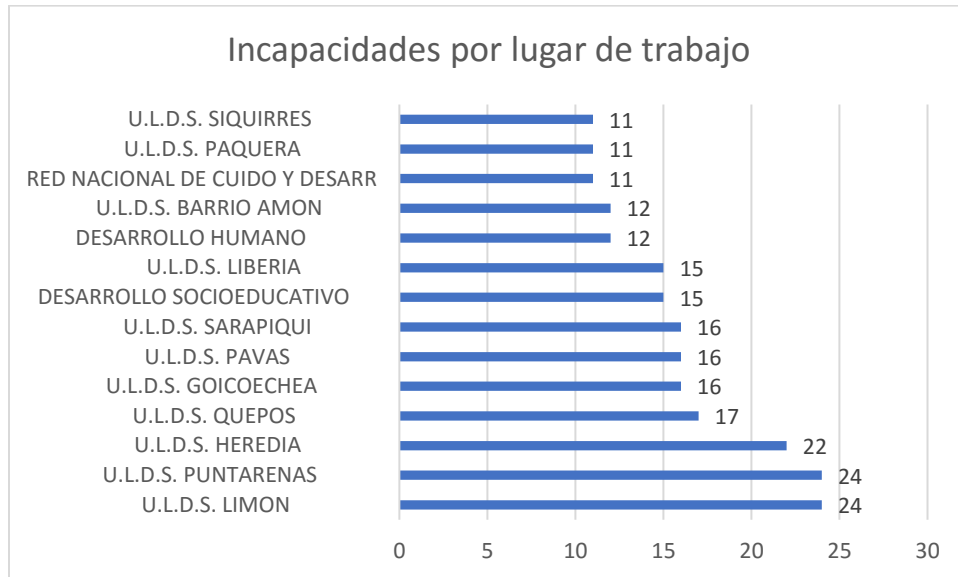
El mes de menor número de incapacidades es el mes de diciembre con 66 incapacidades, según lo demuestra el gráfico N° 1.

En el gráfico N° 1 de igual manera se evidencia que el mes de setiembre se reporta 578 días de incapacidad ocupando el primer lugar, por otro lado, el mes de agosto es el mes de menor número de días de incapacidad.

Cabe indicar que en promedio de días de incapacidad al nivel institucional es de 2.15 días

Incapacidades por área

Gráfico N°2
Número de incapacidades por área

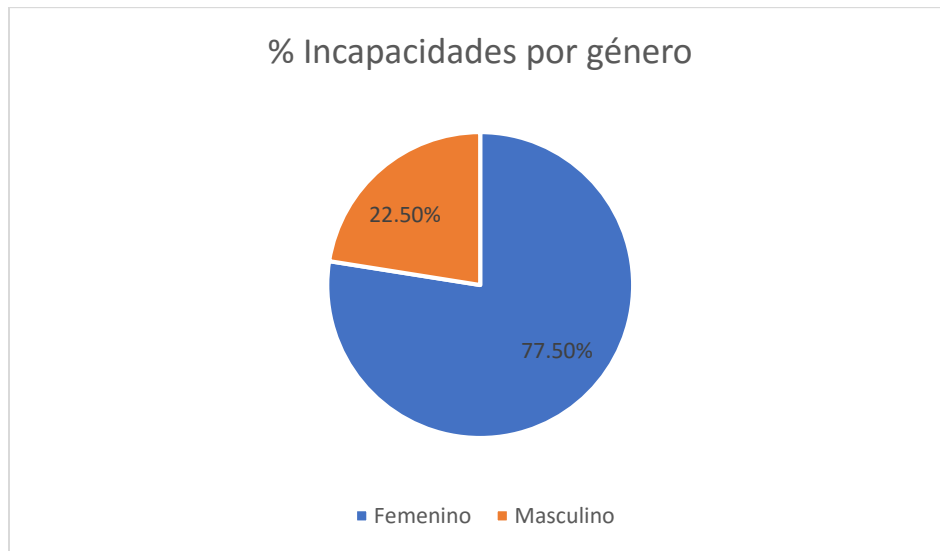


Como se observa en el gráfico n° 2 el área que presenta mayor número de incapacidades corresponde al ULDS Puntarenas y ULDS Limón, ambas con 24 incapacidades, posteriormente el ULDS Heredia con 22 incapacidades, registradas en el I Semestre 2019. Las incapacidades de estas tres ULDS corresponde al 13% del total de incapacidades de dicho período.

Incapacidades por género y edad.

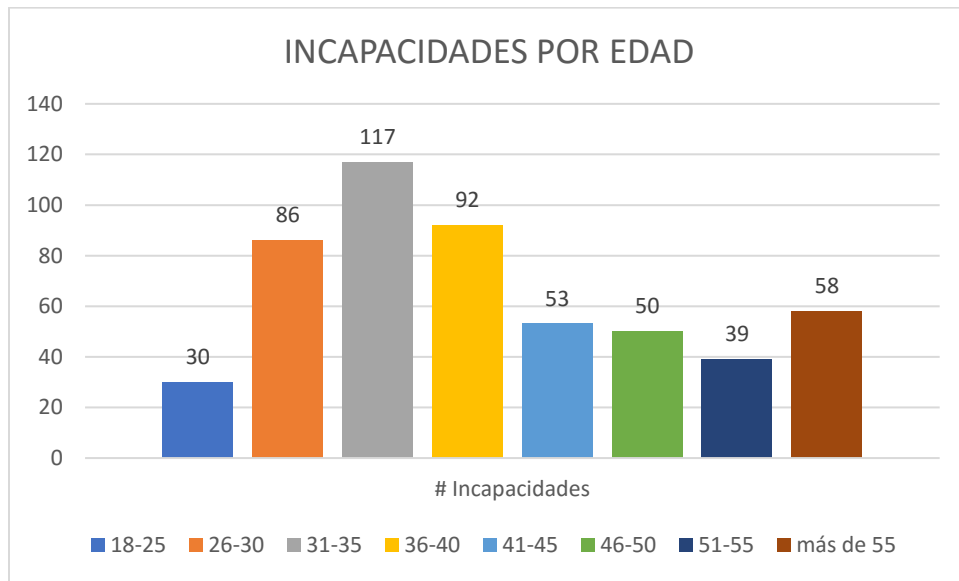
Gráfico N°3

Número de incapacidades por género



En el gráfico n° 3 se evidencia que el 77.5% del total de incapacidades corresponde al género femenino eso significa un total de 407 incapacidades y por consiguiente el mayor número de días de incapacidad, contrariamente al género masculino.

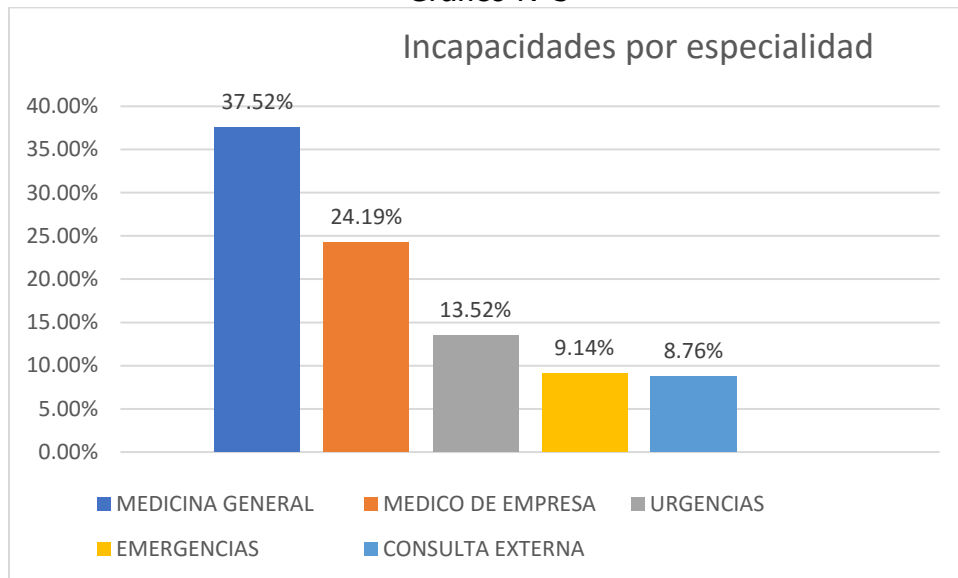
Gráfico N°4



De las 525 incapacidades registradas en el Segundo Semestre 2019, las personas entre los 31 y 35 años de edad presentan el mayor número de incapacidades, ya que este es el rango de edad de la mayor parte de la población.

Incapacidades por tipo de atención

Gráfico N°5



En el gráfico N° 5, se evidencia que la mayoría de las incapacidades son emitidas por Medicina General (31%) seguidamente por Medicina de Empresa y posteriormente por Urgencias, Emergencias y Consulta Externa.