

# Informe Incapacidades I Semestre 2017

## Presentación

El presente informe se desarrolla con el fin de determinar los factores que influyen en la ocurrencia de incapacidades durante el primer semestre del 2017. Mediante el análisis de los índices obtenidos se podrá desarrollar programas de intervención enfocados en el mejoramiento de la salud, desarrollando un compromiso por parte de cada uno de los funcionarios y funcionarias en la búsqueda de un ambiente laboral adecuado.

El estudio se basa en el registro de incapacidades con el cual cuenta Desarrollo Humano, así mismo se genera el informe enfocándose en las unidades administrativas, edad, especialidad médica, entre otros.

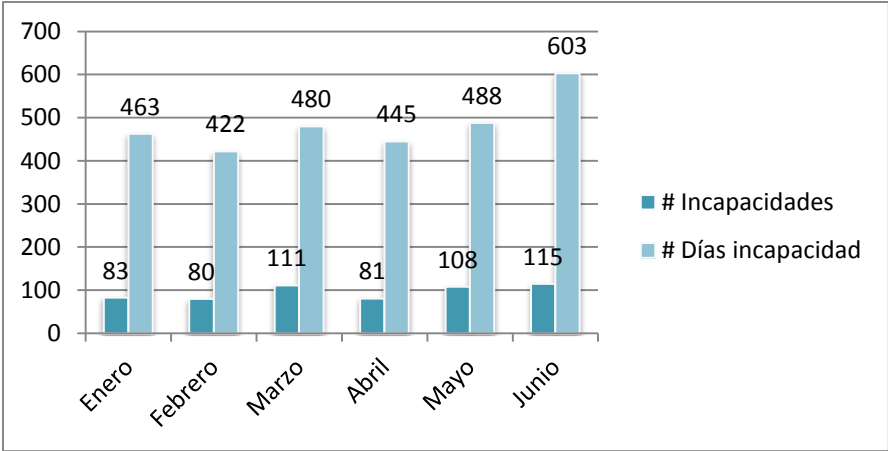
## Objetivos.

- Establecer el comportamiento de las incapacidades por mes, por número de días y cantidad de incapacidades.
- Identificar cuáles son las unidades administrativas que presentan la mayoría de las incapacidades.
- Conocer las especialidades médicas que presentan la mayor parte de las incapacidades.

Incapacidades por mes.

Según la información obtenida por el sistema de incapacidades de Desarrollo Humano se grafica la cantidad de incapacidades según los meses del primer semestre del año 2017.

Gráfico N°1  
Número de incapacidades por mes



Durante el I semestre 2017 se presenta un total de 578 incapacidades, la mayor parte se presenta en el mes de junio con 115 incapacidades seguido por el mes de marzo y mayo con 111 y 108 incapacidades respectivamente.

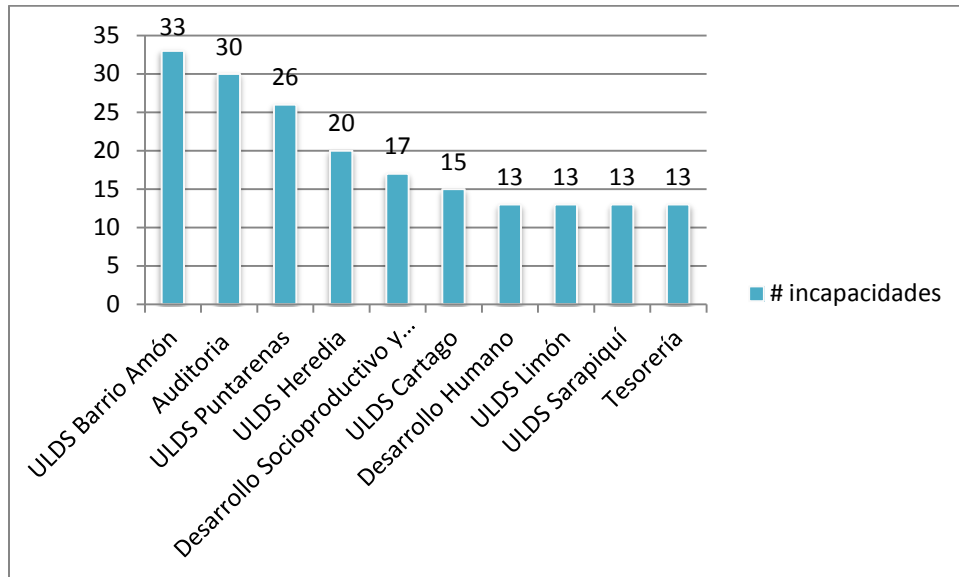
El mes de menor número de incapacidades es el mes de febrero con 80 incapacidades, según lo demuestra el gráfico N° 1.

En el gráfico N° 1 de igual manera se evidencia que junio y mayo presentan un total de 603 y 488 días de incapacidad respectivamente, lo que significa que ocupan los primeros lugares de los meses con mayor cantidad de días de incapacidad. Contrariamente se encuentran los meses de febrero y abril con menor número de días de incapacidad.

## Incapacidades por área

---

Gráfico N°2  
Número de incapacidades por área



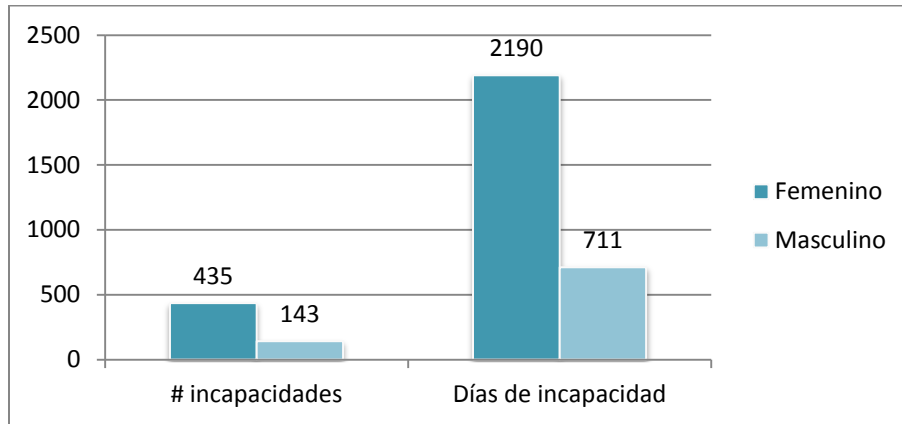
Como se observa en el gráfico n° 2 el área que presenta mayor número de incapacidades corresponde a la ULDS Barrio Amón con 33 incapacidades, seguida de Auditoria con 30 incapacidades y el ULDS Puntarenas con 26 incapacidades registradas en el I Semestre 2017.

Incapacidades por género y edad.



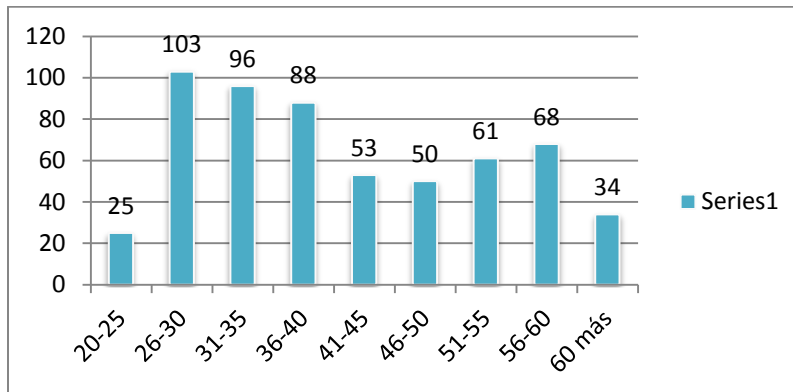
Gráfico N°3

Número de incapacidades y días de incapacidad por género



En el gráfico n° 3 se evidencia que el 75% del total de incapacidades corresponde al género femenino y por consiguiente el mayor número de días de incapacidad, contrariamente al género masculino.

Gráfico N°4  
Número de incapacidades por edad



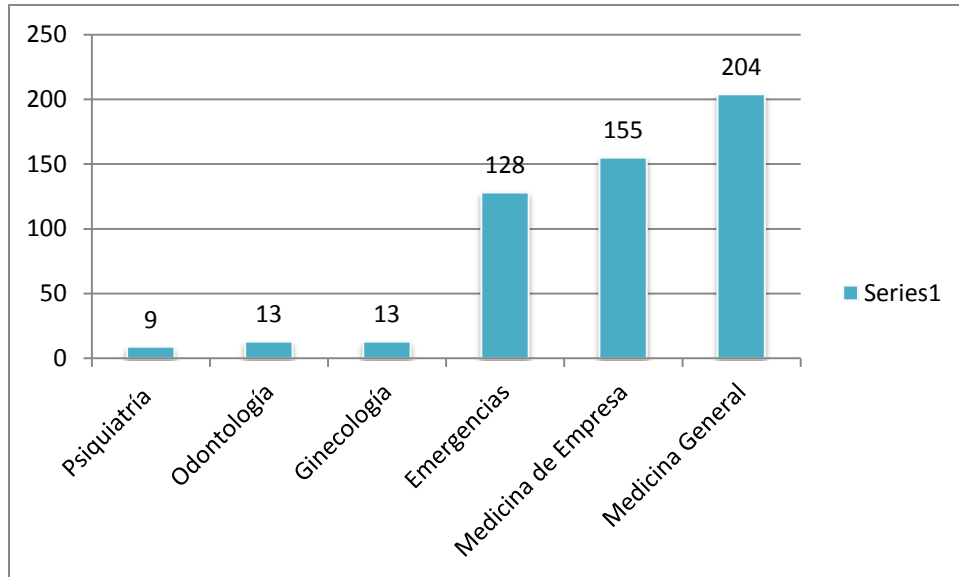
De las 578 incapacidades registradas en el Primer Semestre 2017, las personas entre los 26 y 30 años de edad presentan el mayor número de incapacidades. Seguidamente, el rango entre los 31-35 ocupa el segundo lugar, con mayor número de incapacidades, caso contrario las personas funcionarias entre los 20-25 años presenta el menor número de incapacidades.

---

## Incapacidades por tipo de atención

Gráfico N°5

Número de incapacidades según tipo de atención.



En el gráfico N° 5, se evidencia que la mayoría de las incapacidades son emitidas por Medicina General (35%) seguidamente por Medicina de Empresa y posteriormente por Emergencias, de igual manera cabe resaltar que entre las especialidades más concurridas se encuentra: ginecología, odontología y psiquiatría.