

**INFORME  
INCAPACIDADES II  
SEMESTRE 2020**

## Presentación

El presente informe se desarrolla con el fin de determinar los factores que influyen en la ocurrencia de incapacidades durante el segundo semestre del 2020. Mediante el análisis de los índices obtenidos se podrá desarrollar programas de intervención enfocados en el mejoramiento de la salud, desarrollando un compromiso por parte de cada una de las personas trabajadoras en la búsqueda de un ambiente laboral adecuado.

El estudio se basa en el registro de incapacidades con el cual cuenta Desarrollo Humano, así mismo se genera el informe enfocándose en las unidades administrativas, edad, especialidad médica, entre otros.

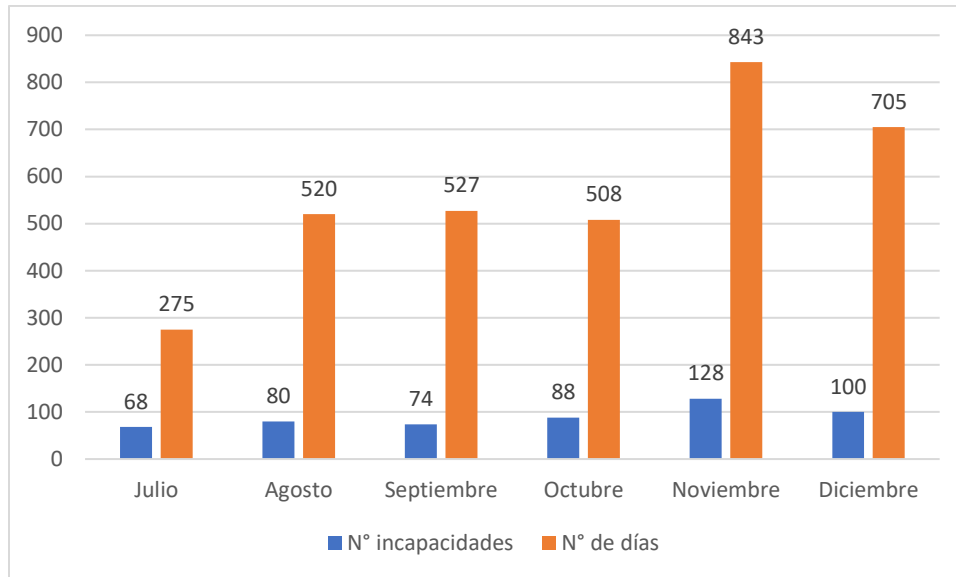
## Objetivos.

- Establecer el comportamiento de las incapacidades por mes, por número de días y cantidad de incapacidades.
- Identificar cuáles son las unidades administrativas que presentan la mayoría de las incapacidades.
- Conocer las especialidades médicas que presentan la mayor parte de las incapacidades.

Incapacidades por mes.

Según la información obtenida por el sistema de incapacidades de Desarrollo Humano se grafica la cantidad de incapacidades según los meses del segundo semestre del año 2020

Gráfico N°1



Durante el II semestre 2020 se presenta un total de 538 incapacidades, la mayor parte se presenta en el mes de noviembre con 128 incapacidades seguido por el mes diciembre con 100 incapacidades.

El mes de menor número de incapacidades es el mes de julio con 68 incapacidades, según lo demuestra el gráfico N° 1.

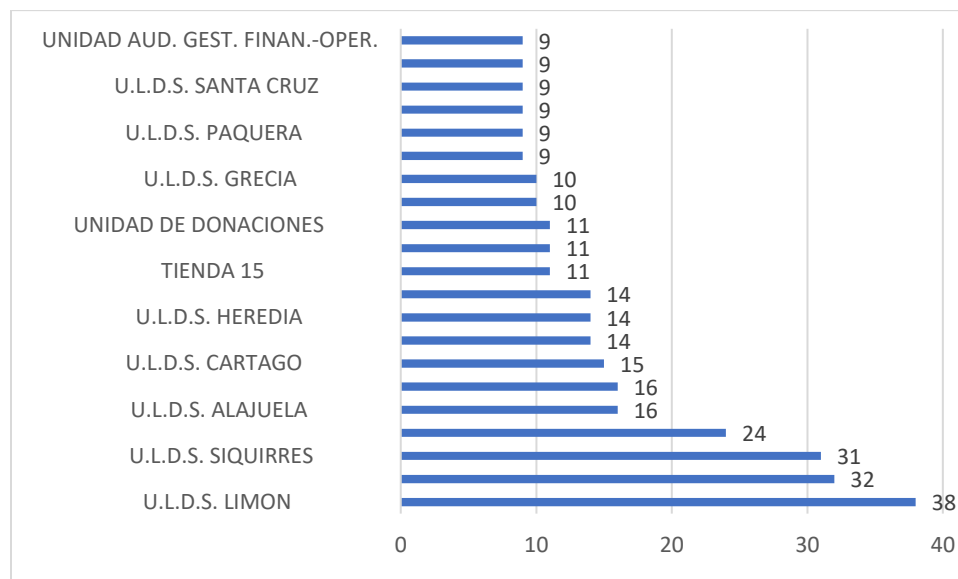
En el gráfico N° 1 de igual manera se evidencia que el mes de noviembre se reporta 843 días de incapacidad ocupando el primer lugar, por otro lado, el mes de julio es el mes de menor número de días de incapacidad.

Cabe indicar que en promedio de días de incapacidad al nivel institucional es de 2.15 días

## Incapacidades por área

---

Gráfico N°2  
Número de incapacidades por área



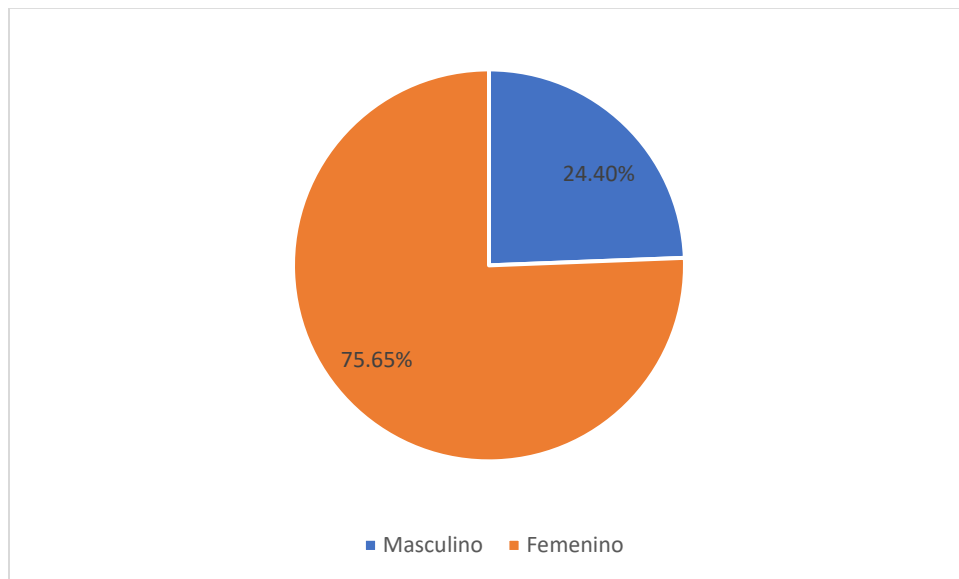
Como se observa en el gráfico n° 2 el área que presenta mayor número de incapacidades corresponde al ULDS Limón con 38 incapacidades, posteriormente el ULDS Siquirres con 32 incapacidades y ULDS Alajuela con 31 incapacidades registradas en el II Semestre 2020. Las incapacidades de estas tres ULDS corresponde al 18% del total de incapacidades de dicho período.

Incapacidades por género y edad.



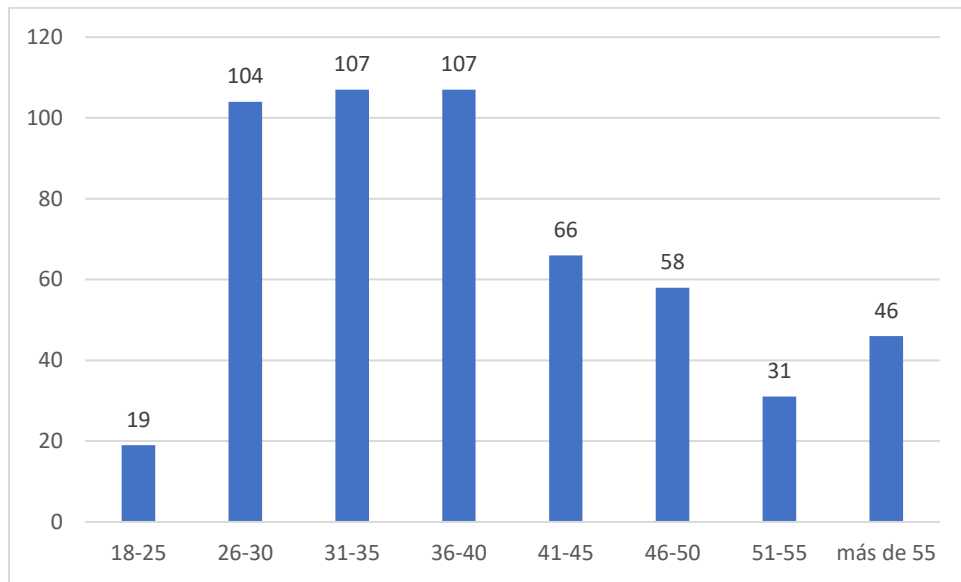
Gráfico N°3

Número de incapacidades por género



En el gráfico n° 3 se evidencia que el 75.65% del total de incapacidades corresponde al género femenino, lo que significa un total de 538 incapacidades y, por consiguiente, el mayor número de días de incapacidad, contrariamente al género masculino.

Gráfico N°4



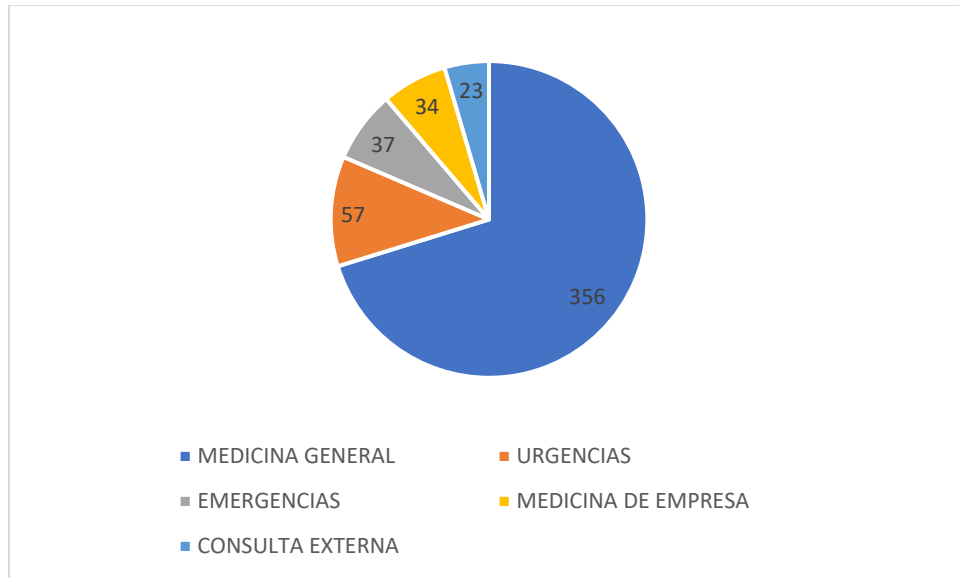
De las 538 incapacidades registradas en el Segundo Semestre 2020, las personas entre los 26 a los 40 años de edad presentan el mayor número de incapacidades (59%), ya que este es el rango de edad de la mayor parte de la población.

---

Incapacidades por tipo de atención

---

Gráfico N°5



En el gráfico N° 5, se evidencia que la mayoría de las incapacidades son emitidas por Medicina General (66%) seguidamente por urgencias y posteriormente por Urgencias, Emergencias y Consulta Externa.