

Informe Incapacidades II

Semestre 2016

Presentación

El presente informe se desarrolla con el fin de determinar los factores que influyen en la ocurrencia de incapacidades durante el segundo semestre del 2016. Mediante el análisis de los índices obtenidos se podrá desarrollar programas de intervención enfocados en el mejoramiento de la salud, desarrollando un compromiso por parte de cada uno de los funcionarios y funcionarias en la búsqueda de un ambiente laboral adecuado.

El estudio se basa en el registro de incapacidades con el cual cuenta Desarrollo Humano, así mismo se genera el informe enfocándose en las unidades administrativas, edad, especialidad médica, entre otros.

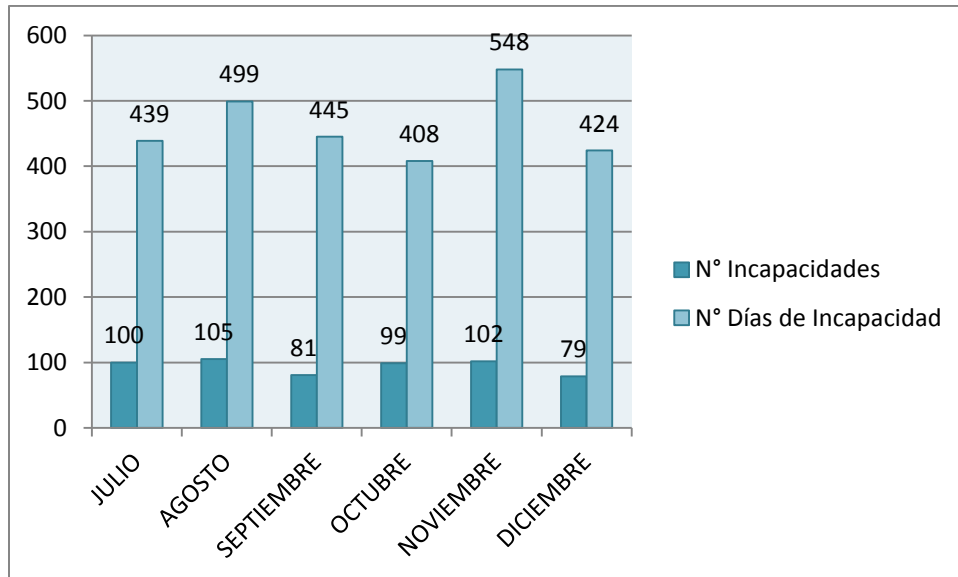
Objetivos.

- Establecer el comportamiento de las incapacidades por mes, por número de días y cantidad de incapacidades.
- Identificar cuáles son las unidades administrativas que presentan la mayoría de las incapacidades.
- Conocer las especialidades médicas que presentan la mayor parte de las incapacidades.

Incapacidades por mes.

Según la información obtenida por el sistema de incapacidades de Desarrollo Humano se grafica la cantidad de incapacidades según los meses del segundo semestre del año 2016.

Gráfico N°1
Número de incapacidades por mes



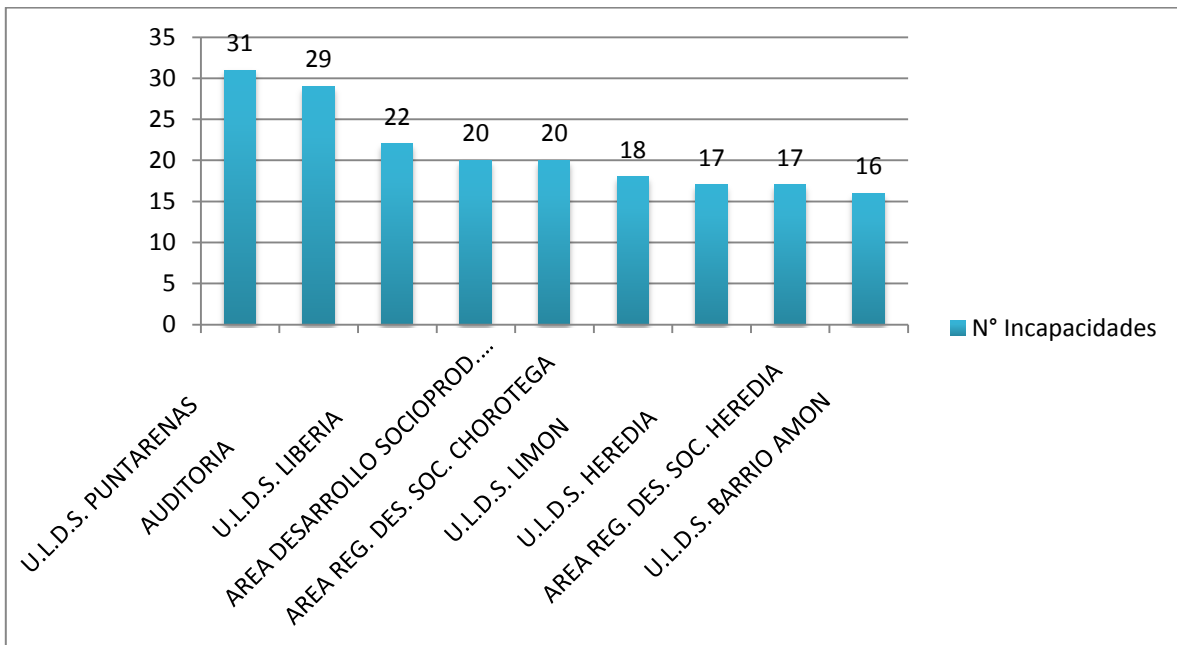
Durante el II semestre 2016 se presenta un total de 566 incapacidades, la mayor parte se presenta en el mes de agosto con 105 incapacidades seguido por el mes de noviembre y julio con 102 y 105 incapacidades respectivamente.

El mes de menor número de incapacidades es el mes de diciembre con 79 incapacidades, según lo demuestra el gráfico N° 1.

En el gráfico N° 1 de igual manera se evidencia que noviembre y agosto presentan un total de 548 y 499 días de incapacidad respectivamente, lo que significa que ocupan los primeros lugares de los meses con mayor cantidad de días de incapacidad. Contrariamente se encuentran los meses de diciembre y octubre con menor número de días de incapacidad.

Incapacidades por área

Gráfico N°2
Número de incapacidades por área

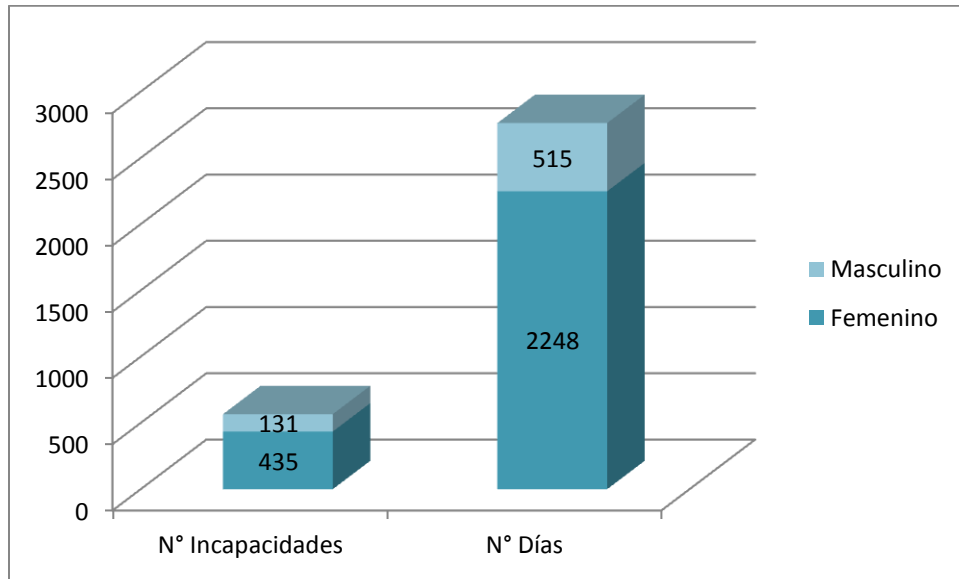


Como se observa en el gráfico n° 2 el área que presenta mayor número de incapacidades corresponde a la ULDS Puntarenas con 31 incapacidades, seguida de Auditoria con 29 incapacidades y el ULDS Liberia con 22 incapacidades registradas en el II Semestre 2016.

Incapacidades por género y edad.

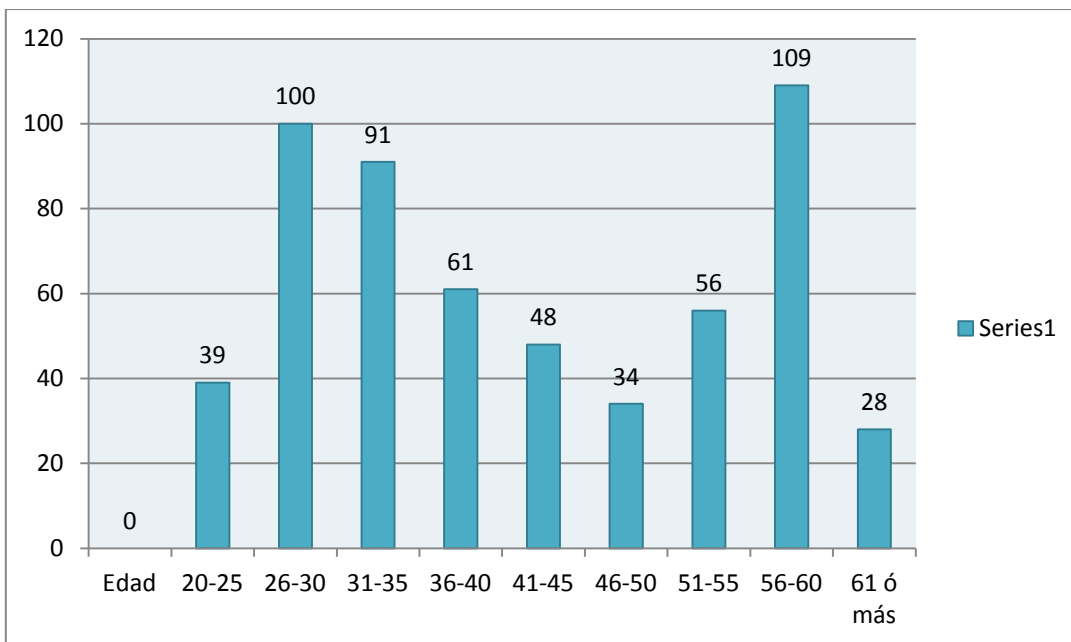
Gráfico N°3

Número de incapacidades y días de incapacidad por género



En el gráfico n° 3 se evidencia que el 77% del total de incapacidades corresponde al género femenino y por consiguiente el mayor número de días de incapacidad, contrariamente al género masculino.

Gráfico N°4
Número de incapacidades por edad

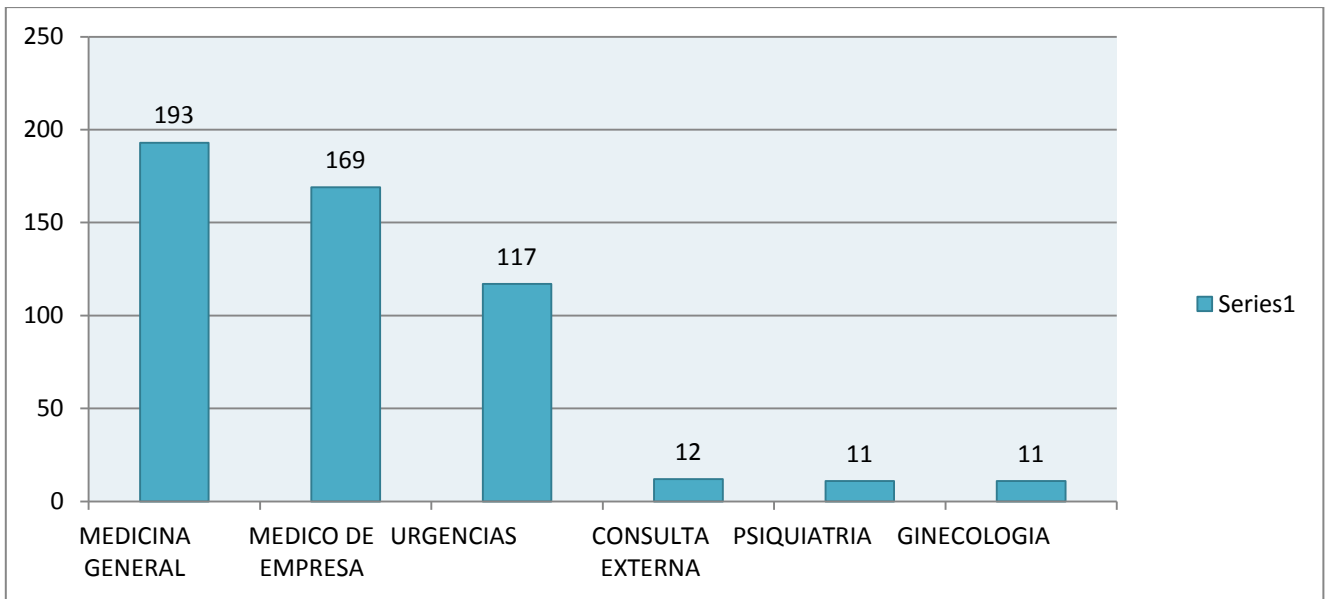


De las 566 incapacidades registradas en el Segundo Semestre 2016, las personas entre los 56 y 60 años de edad presentan el mayor número de incapacidades. Seguidamente, el rango entre los 20-25 ocupa el segundo lugar, con mayor número de incapacidades, caso contrario los funcionarios de 61 años o más que presenta el menor número de incapacidades debido a que es la menor población.

Incapacidades por tipo de atención

Gráfico N°5

Número de incapacidades según tipo de atención.



En el gráfico N° 5, se evidencia que la mayoría de las incapacidades son emitidas por Medicina General (34%) seguidamente por Medicina de Empresa y posteriormente por Urgencias.