

Informe de Incapacidades

I Semestre 2016

Instituto Mixto de Ayuda Social
Desarrollo Humano

Presentación

El presente informe se desarrolla con el fin de determinar los factores que influyen en la ocurrencia de incapacidades durante el primer semestre del 2016. Mediante el análisis de los índices obtenidos se podrá desarrollar programas de intervención enfocados en el mejoramiento de la salud, desarrollando un compromiso por parte de cada uno de los funcionarios y funcionarias en la búsqueda de un ambiente laboral adecuado.

El estudio se basa en el registro de incapacidades con el cual cuenta Desarrollo Humano, así mismo se genera el informe enfocándose en las unidades administrativas, edad, especialidad médica, entre otros.

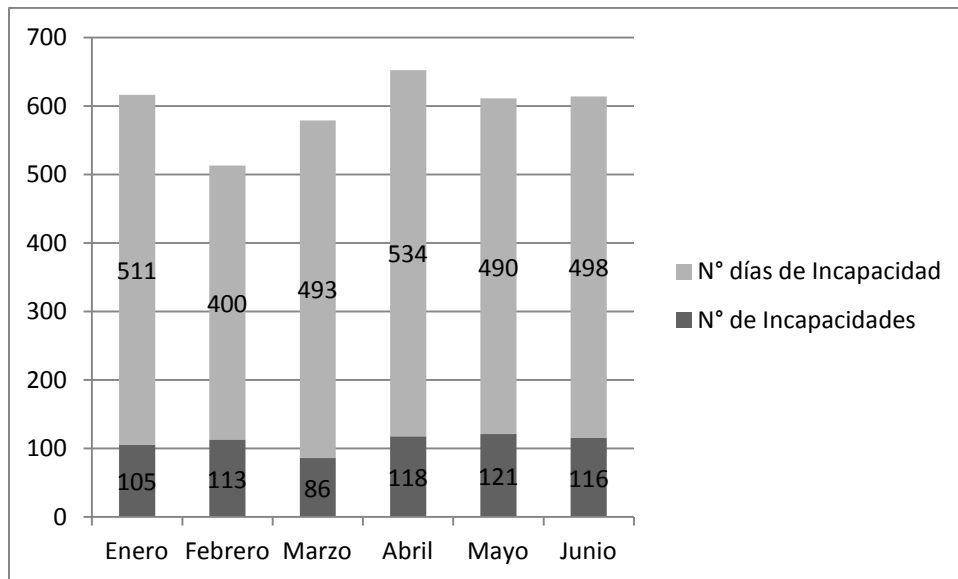
Objetivos.

- Establecer el comportamiento de las incapacidades por mes, por número de días y cantidad de incapacidades.
- Identificar cuáles son las unidades administrativas que presentan la mayoría de las incapacidades.
- Conocer las especialidades médicas que presentan la mayor parte de las incapacidades.

Incapacidades por mes.

Según la información obtenida por el sistema de incapacidades de Desarrollo Humano se grafica la cantidad de incapacidades según los meses del primer semestre del año 2015.

Gráfico N°1
Número de incapacidades por mes



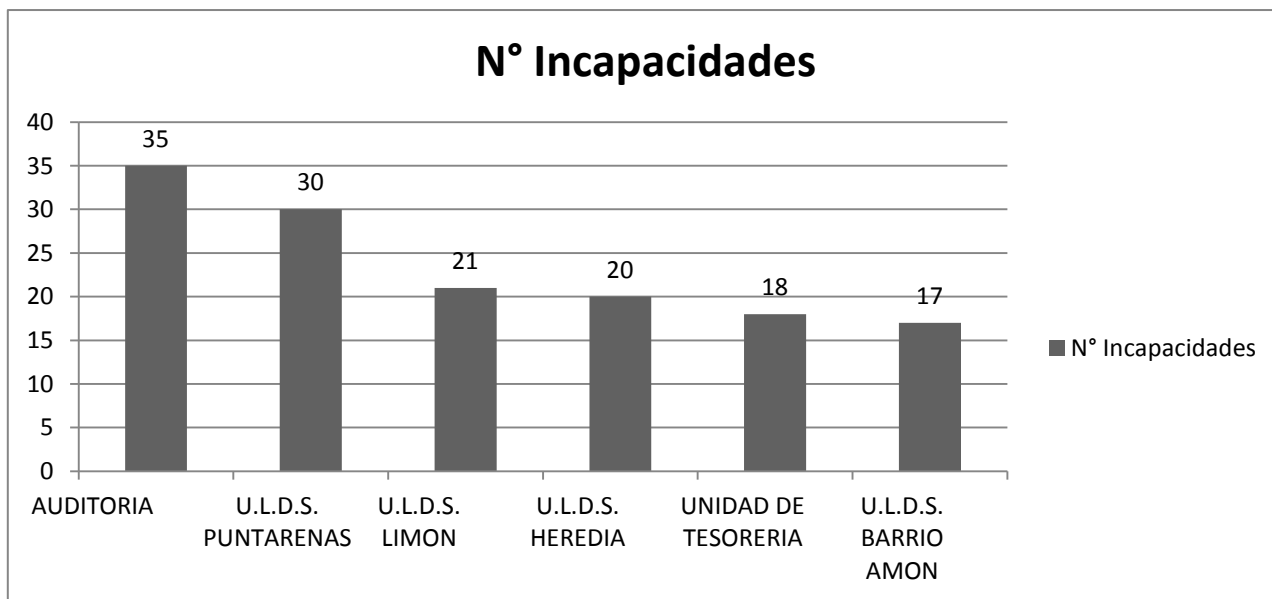
Durante el I semestre 2016 se presenta un total de 659 incapacidades, la mayor parte se presenta en el mes de mayo con 121 incapacidades seguido por el mes de abril y junio con 118 y 116 incapacidades respectivamente.

El mes de menor número de incapacidades es el mes de marzo con 86 incapacidades, según lo demuestra el gráfico N° 1.

En el gráfico N° 1 de igual manera se evidencia que abril y enero presentan un total de 534 y 511 días de incapacidad respectivamente, lo que significa que ocupan los primeros lugares de los meses con mayor cantidad de días de incapacidad. Contrariamente se encuentran los meses de febrero y mayo con menor número de días de incapacidad; a pesar que marzo es el mes de menor número de incapacidades, se evidencia que presenta un alto número de días de incapacidad.

Incapacidades por área

Gráfico N°2
Número de incapacidades por área

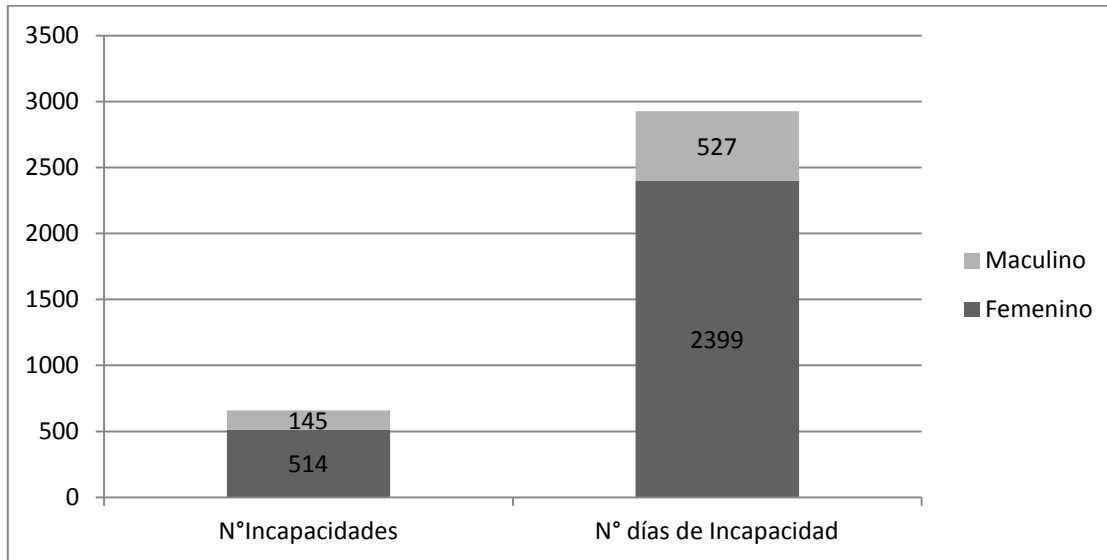


Como se observa en el gráfico n° 2 el área que presenta mayor número de incapacidades corresponde a la Unidad Auditoría con 35 incapacidades, seguida por la ULDS Puntarenas con 30 incapacidades y ULDS Limón con 21 incapacidades registradas en el I Semestre 2016.

Incapacidades por género y edad.

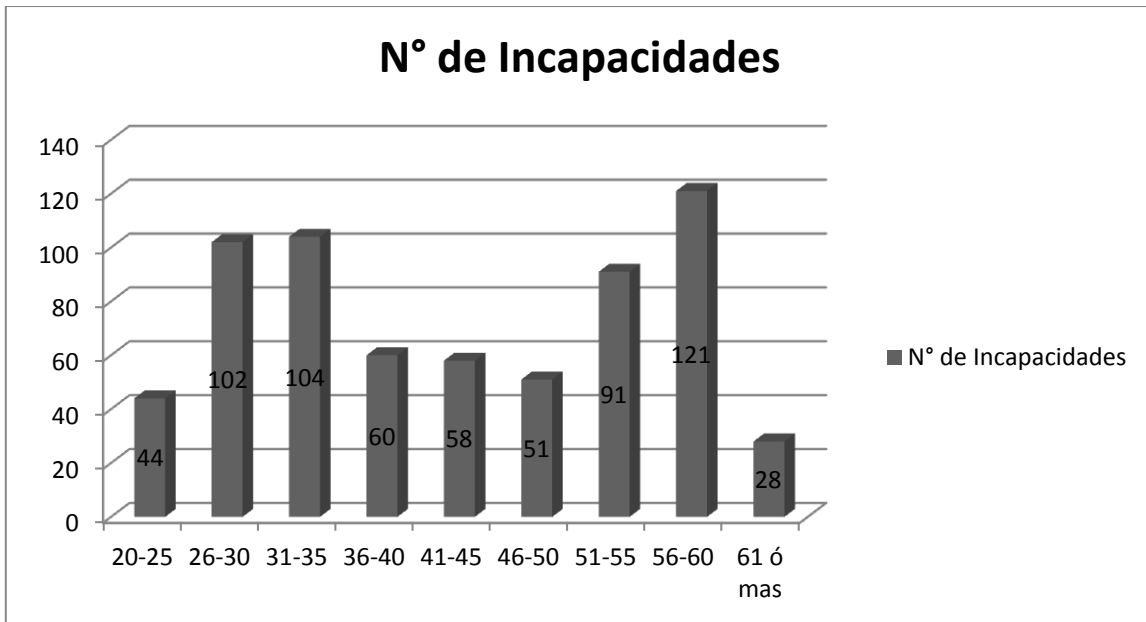
Gráfico N°3

Número de incapacidades y días de incapacidad por género



En el grafico n° 3 se evidencia que el 78% del total de incapacidades corresponde al género femenino y por consiguiente el mayor número de días de incapacidad, contrariamente al género masculino.

Gráfico N°4
Número de incapacidades por edad

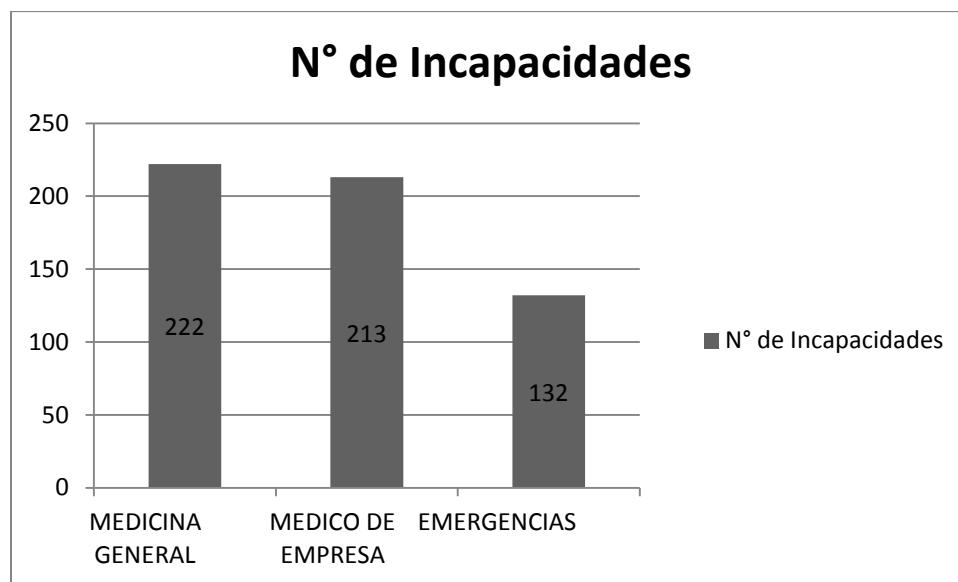


De las 659 incapacidades registradas en el Primer Semestre 2016, las personas entre los 56 y 60 años de edad presentan el mayor número de incapacidades. Seguidamente, el rango entre los 31-35 ocupa el segundo lugar, con mayor número de incapacidades, caso contrario los funcionarios de 61 años o más que presenta el menor número de incapacidades debido a que es la menor población.

Incapacidades por tipo de atención

Gráfico N°5

Número de incapacidades según tipo de atención.



En el gráfico N° 5, se evidencia que la mayoría de las incapacidades son emitidas por Medicina General (33.7%) seguidamente por Medicina de Empresa y posteriormente por Emergencias.